

Jahres-Energiebericht

4.Quartal 2016

**Körperbehindertenschule
Sommerhofen**



Sommerhofenstraße 105

71067 Sindelfingen

Energieverbrauch der Körperbehindertenschule Sommerhofen im Jahr 2015.

Der Energieverbrauch stellt sich wie folgt dar:

Wärme: Das Jahr 2016 war in der Summe der GTZ kälter als die beiden Vorjahre.

GTZ	Jan.	Feb.	März	April	Mai	Juni	Juli	Aug.	Sep.	Okt.	Nov.	Dez.	Summe
Bezugsjahr 2005	599	613	512	324	218	85	47	81	128	285	499	628	∑ 4.019
2014	528	455	407	283	247	85	22	108	129	240	407	542	∑ 3.453
2015	568	574	461	335	211	87	18	22	210	364	391	443	∑ 3.685
2016	567	484	509	373	201	74	27	21	82	372	490	59	∑ 3.793

Der Wärmeverbrauch im Jahr 2016 ging im Vergleich zum Bezugsjahr 2005 um 17,2 % zurück.

Es wurde witterungsbereinigt um 9,3% mehr verbraucht als im Vorjahr.

Strom: Der Stromverbrauch im Jahr 2016 liegt um 11% höher als im Vorjahr. Damit zeigt sich in den vergangenen beiden Jahren ein ansteigender Stromverbrauch.

Wasser: Der Wasserverbrauch ist verglichen mit dem Bezugsjahr 2005 um 25 % gestiegen. Gegenüber dem Vorjahr wurden 5,6 % mehr verbraucht. Das entspricht einer Wassermenge von 356 m³.

Bemerkung:

Sowohl beim Strom- als auch beim Wasserverbrauch sind im Kennwertvergleich der Mittel.- und Zielwert deutlich überschritten. Es ist eine ansteigende Tendenz über die vergangenen beiden Jahre erkennbar.

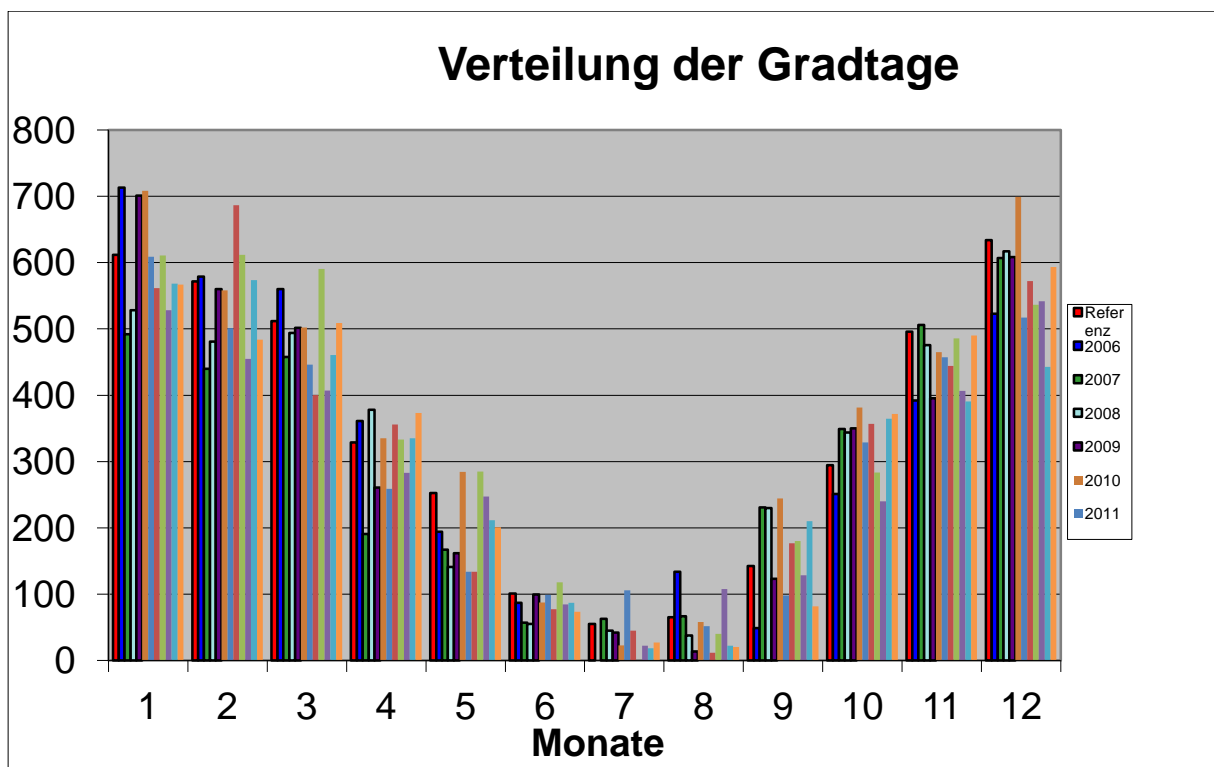
Klimadaten für den Landkreis Böblingen

Gradtagszahl

Jahr	Mon.	Jan.	Feb.	März	April	Mai	Juni	Juli	Aug.	Sep.	Okt.	Nov.	Dez.	Ges./Jahr
Referenz	Gtz	618	582	604	464	207	184	99	103	245	383	532	693	4715
2004	Gtz	624	530	512	334	287	117	63	50	157	304	493	640	4111
	Faktor	0,99	1,10	1,18	1,39	0,72	1,58	1,57	1,00	1,56	1,26	1,08	1,08	
2005	Gtz	599	613	512	324	218	85	47	81	128	285	499	628	4019
	Faktor	1,03	0,95	1,18	1,43	0,95	1,00	1,00	1,28	1,92	1,34	1,07	1,10	
2006	Gtz	713	579	560	361	194	87	0	134	49	251	392	523	3843
	Faktor	0,87	1,00	1,08	1,29	1,07	1,00	1,00	0,77	1,00	1,53	1,36	1,33	
2007	Gtz	492	440	458	191	167	57	63	67	231	349	506	607	3628
	Faktor	1,26	1,32	1,32	1,00	1,24	1,00	1,57	1,54	1,06	1,10	1,05	1,14	
2008	Gtz	528	481	494	378	141	55	45	38	230	344	476	617	3827
	Faktor	1,17	1,21	1,22	1,23	1,47	1,00	1,00	1,00	1,07	1,11	1,12	1,12	
2009	Gtz	701	560	502	261	162	100	42	14	124	350	396	608	3819
	Faktor	0,88	1,04	1,20	1,78	1,28	1,85	1,00	1,00	1,99	1,09	1,35	1,14	
2010	Gtz	708	558	502	335	285	87	23	58	244	382	465	699	4347
	Faktor	0,87	1,04	1,20	1,38	0,73	1,00	1,00	1,78	1,00	1,00	1,14	0,99	
2011	Gtz	609	501	446	259	134	99	106	52	98	329	457	517	3607
	Faktor	1,02	1,16	1,35	1,79	1,55	1,86	0,93	1,99	1,00	1,16	1,16	1,34	
2012	Gtz	561	687	400	356	134	78	45	12	177	357	444	572	3822
	Faktor	1,10	0,85	1,51	1,30	1,55	1,00	1,00	1,00	1,39	1,07	1,20	1,21	
2013	Gtz	611	612	590	333	285	118	0	40	180	284	486	536	4075
	Faktor	1,01	0,95	1,02	1,39	0,73	1,56	1,00	1,00	1,36	1,35	1,10	1,29	
2014	Gtz	528	455	407	283	247	85	22	108	129	240	407	542	3453
	Faktor	1,17	1,28	1,48	1,64	0,84	1,00	1,00	0,96	1,91	1,60	1,31	1,28	
2015	Gtz	568	574	461	335	211	87	18	22	210	364	391	443	3685
	Faktor	1,09	1,01	1,31	1,38	0,98	1,00	1,00	1,00	1,17	1,05	1,36	1,57	
2016	Gtz	567	484	509	373	201	74	27	21	82	372	490	593	3793
	Faktor	1,09	1,20	1,19	1,24	1,03	1,00	1,00	1,00	1,00	1,03	1,09	1,17	

Messort Renningen-Ihingerhof

gemessen vom Deutschen Wetterdienst



Energiebericht 2016

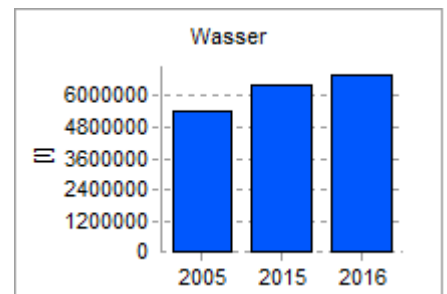
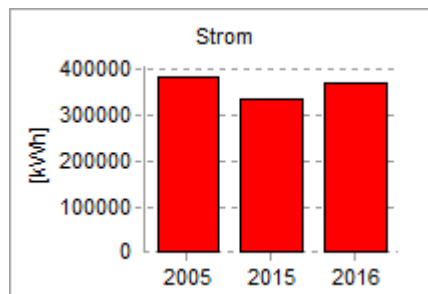
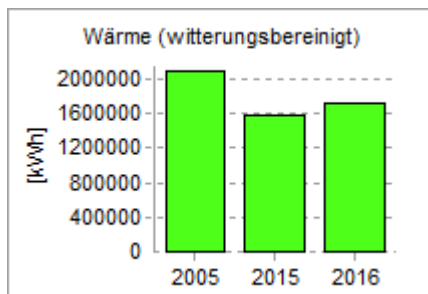
Sommerhofen Körperbehindertenschule

Nutzungstyp: Schulgebäude
Nutzfläche: 11.083 m²

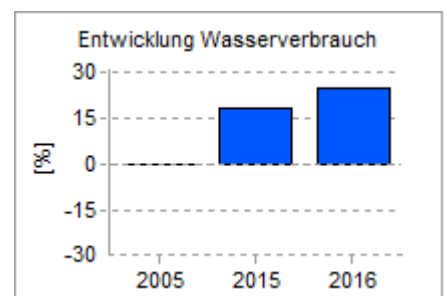
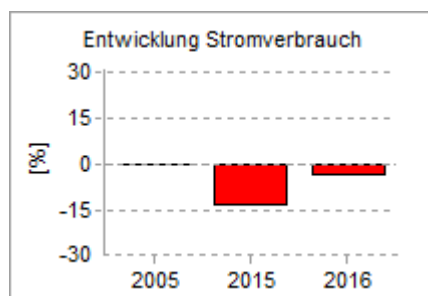
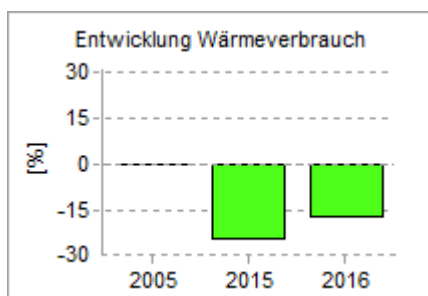
Beschreibung: Körperbehindertenschule Sommerhofen
 Sommerhofenstr. 105
 71067 Sindelfingen
 Baujahr 1967

		2005	2015	2016
Wärme (witterungsbereinigt)				
absolut (witterungsbereinigt)	[kWh]	2.081.027	1.575.867	1.722.111
relativ (witterungsbereinigt)	[kWh/m ²]	188	142	155
absolut	[kWh]	1.819.682	1.322.407	1.540.782
relativ	[kWh/m ²]	164	119	139
Veränderung gegenüber 2005			-24,3 %	-17,2 %
Veränderung gegenüber 2015				+9,3 %
Strom				
absolut	[kWh]	386.590	336.073	372.935
relativ	[kWh/m ²]	35	30	34
Veränderung gegenüber 2005			-13,1 %	-3,5 %
Veränderung gegenüber 2015				+11,0 %
Wasser				
absolut	[l]	5.418.000	6.417.998	6.774.298
relativ	[l/m ²]	489	579	611
Veränderung gegenüber 2005			+18,5 %	+25,0 %
Veränderung gegenüber 2015				+5,6 %
Emissionen				
CO ₂	[kg]	462.381,11	-203.915,12	-237.588,56
SO ₂	[kg]	715,19	196,17	207,87
NO _x	[kg]	589,32	668,03	767,48

Verbräuche



Verbrauchsentwicklung gegenüber 2005



Jahresenergiebericht für 2016

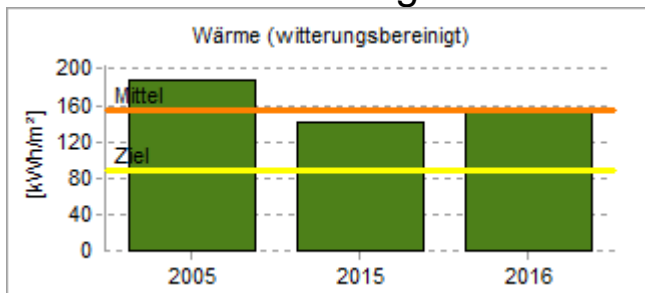
Sommerhofen Körperbehindertenschule

Nutzungstyp: Schulgebäude
Nutzfläche: 11.083 m²

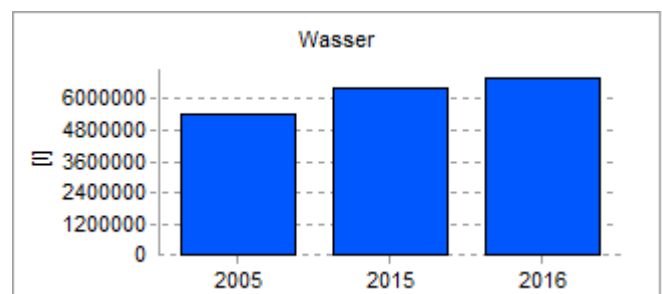
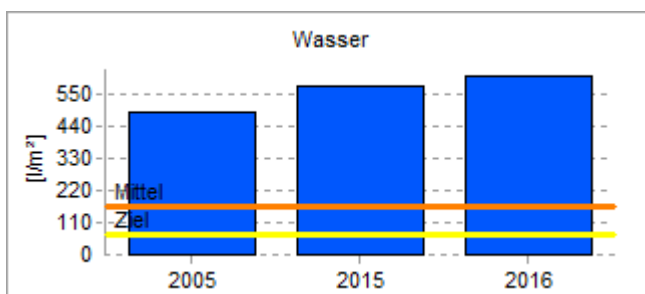
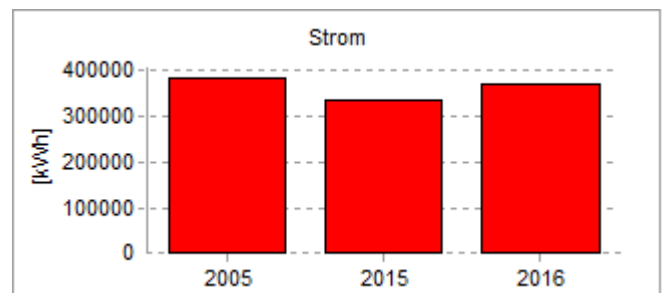
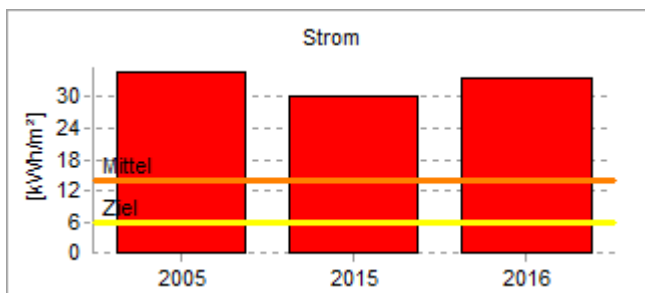
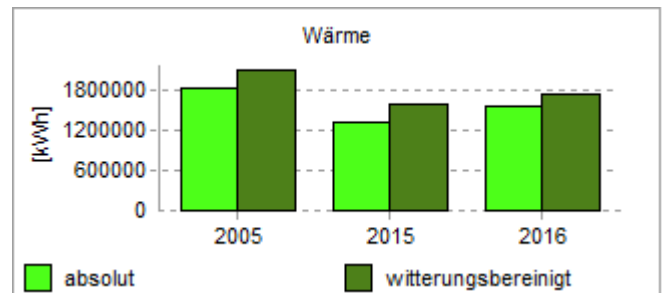
Beschreibung: Körperbehindertenschule Sommerhofen
 Sommerhofenstr. 105
 71067 Sindelfingen
 Baujahr 1967

		Bezug 2005	Vorjahr 2015	Jahr 2016
Wärmeverbrauch				
absolut	[kWh]	1.819.682	1.322.407	1.540.782
spezifisch	[kWh/m ²]	164	119	139
absolut, witterungsbereinigt	[kWh]	2.081.027	1.575.867	1.722.111
spezifisch, witterungsbereinigt	[kWh/m ²]	188	142	155
Stromverbrauch				
absolut	[kWh]	386.590	336.073	372.935
spezifisch	[kWh/m ²]	35	30	34
Wasserverbrauch				
absolut	[l]	5.418.000	6.417.998	6.774.298
spezifisch	[l/m ²]	489	579	611
Emissionen				
CO ₂	[kg]	462.381,11	-203.915,12	-237.588,56
SO ₂	[kg]	715,19	196,17	207,87
NO _x	[kg]	589,32	668,03	767,48

Kennwertvergleich



Verbräuche



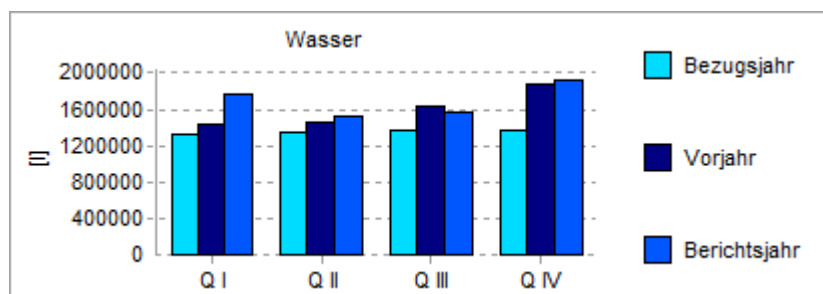
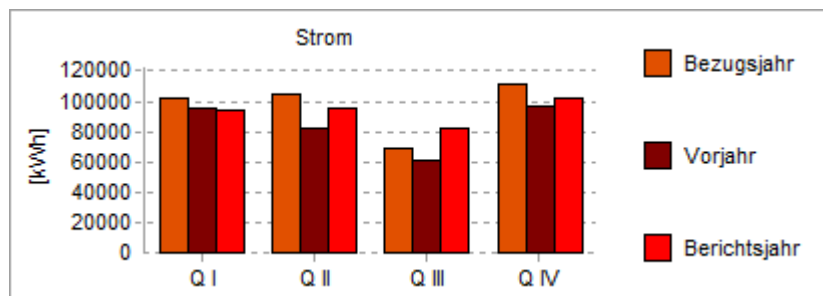
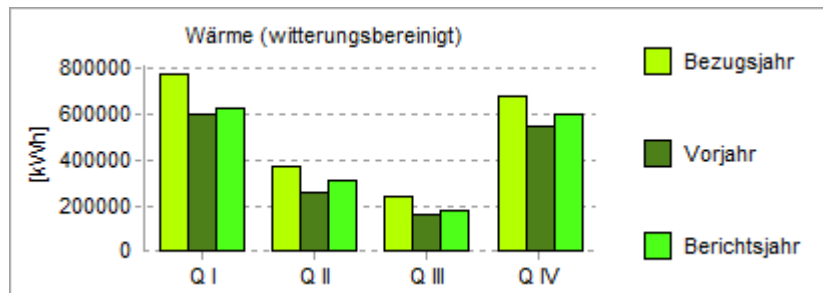
Jahresbericht 2016

Sommerhofen Körperbehindertenschule

Nutzungstyp: Schulgebäude **Beschreibung:** Körperbehindertenschule Sommerhofen
Nutzfläche: 11.083 m² Sommerhofenstr. 105
 71067 Sindelfingen
 Baujahr 1967

		Q I	Q II	Q III	Q IV	Summe
Wärme						
Bezugsjahr 2005	[kWh]	747.119	316.900	159.062	596.600	1.819.682
Vorjahr 2015	[kWh]	532.306	228.046	152.435	409.620	1.322.407
Berichtsjahr 2016	[kWh]	538.835	274.961	181.397	545.589	1.540.782
Wärme (witterungsbereinigt)						
Bezugsjahr 2005	[kWh]	780.965	373.550	244.224	682.154	2.080.893
Vorjahr 2015	[kWh]	598.424	263.625	164.775	549.034	1.575.858
Berichtsjahr 2016	[kWh]	631.007	308.003	181.397	601.711	1.722.118
Strom						
Bezugsjahr 2005	[kWh]	102.250	104.510	68.590	111.240	386.590
Vorjahr 2015	[kWh]	95.088	82.464	61.084	97.437	336.073
Berichtsjahr 2016	[kWh]	94.242	95.045	82.014	101.633	372.935
Wasser						
Bezugsjahr 2005	[l]	1.335.932	1.350.794	1.365.637	1.365.637	5.418.000
Vorjahr 2015	[l]	1.441.500	1.470.600	1.637.000	1.868.900	6.417.998
Berichtsjahr 2016	[l]	1.770.200	1.522.800	1.566.500	1.914.800	6.774.298

Verbräuche



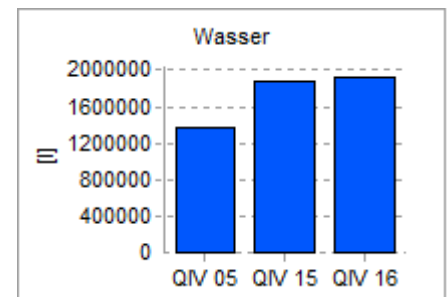
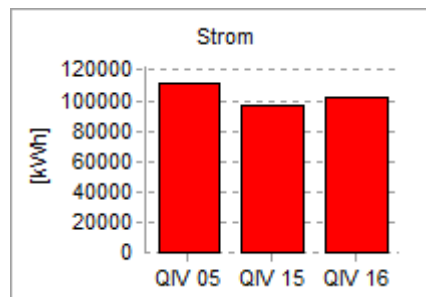
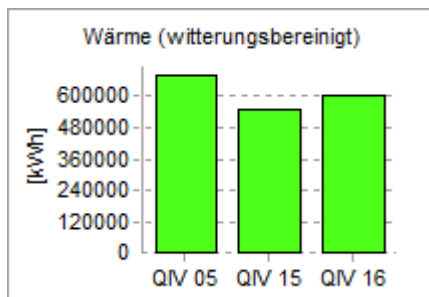
Energiebericht 4. Quartal 2016

Sommerhofen Körperbehindertenschule

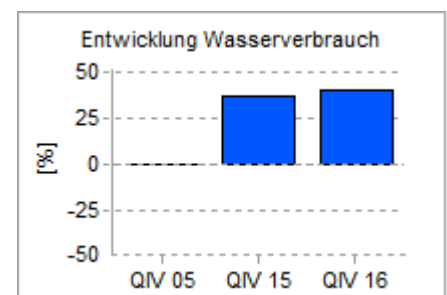
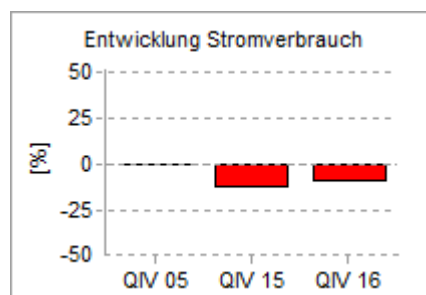
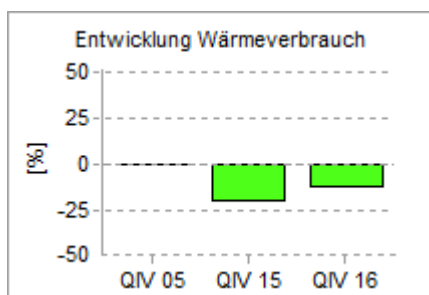
Nutzungstyp: Schulgebäude **Beschreibung:** Körperbehindertenschule Sommerhofen
Nutzfläche: 11.083 m² Sommerhofenstr. 105
 71067 Sindelfingen
 Baujahr 1967

		4. Quartal 2005	4. Quartal 2015	4. Quartal 2016
Wärme (witterungsbereinigt)				
absolut (witterungsbereinigt)	[kWh]	682.234	549.045	601.711
relativ (witterungsbereinigt)	[kWh/m ²]	62	50	54
absolut	[kWh]	596.600	409.620	545.589
relativ	[kWh/m ²]	54	37	49
Veränderung gegenüber 4. Quartal 2005			-19,5 %	-11,8 %
Veränderung gegenüber 4. Quartal 2015				+9,6 %
Strom				
absolut	[kWh]	111.240	97.437	101.633
relativ	[kWh/m ²]	10	9	9
Veränderung gegenüber 4. Quartal 2005			-12,4 %	-8,6 %
Veränderung gegenüber 4. Quartal 2015				+4,3 %
Wasser				
absolut	[l]	1.365.637	1.868.900	1.914.800
relativ	[l/m ²]	123	169	173
Veränderung gegenüber 4. Quartal 2005			+36,9 %	+40,2 %
Veränderung gegenüber 4. Quartal 2015				+2,5 %
Emissionen				
CO ₂	[kg]	151.596,10	-63.163,35	-84.129,90
SO ₂	[kg]	217,25	53,36	39,81
NO _x	[kg]	184,17	203,04	254,03

Verbräuche



Verbrauchsentwicklung gegenüber 4. Quartal 2005



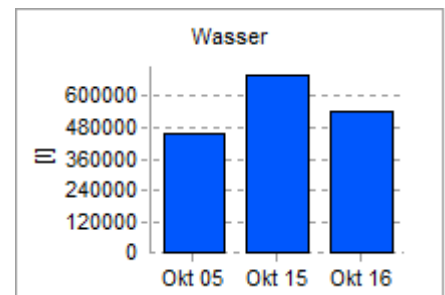
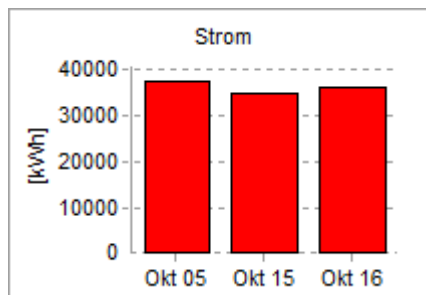
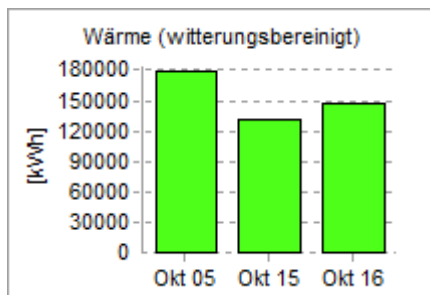
Energiebericht Oktober 2016

Sommerhofen Körperbehindertenschule

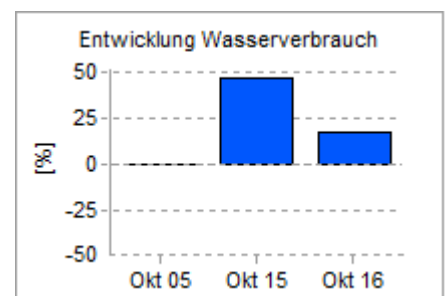
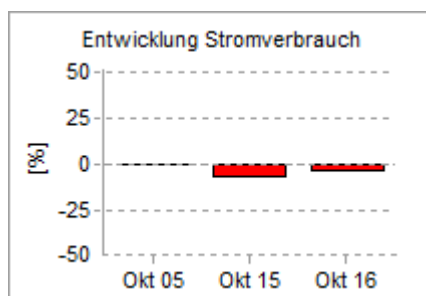
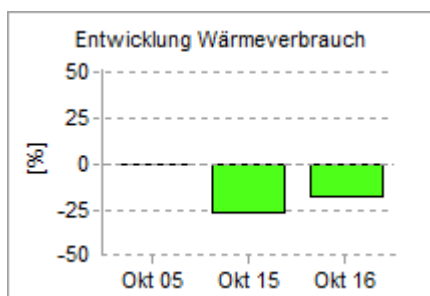
Nutzungstyp: Schulgebäude **Beschreibung:** Körperbehindertenschule Sommerhofen
Nutzfläche: 11.083 m² Sommerhofenstr. 105
 71067 Sindelfingen
 Baujahr 1967

		Oktober 2005	Oktober 2015	Oktober 2016
Wärme (witterungsbereinigt)				
absolut (witterungsbereinigt)	[kWh]	178.028	131.947	146.735
relativ (witterungsbereinigt)	[kWh/m ²]	16	12	13
absolut	[kWh]	132.488	125.580	142.567
relativ	[kWh/m ²]	12	11	13
Veränderung gegenüber Oktober 2005			-25,9 %	-17,6 %
Veränderung gegenüber Oktober 2015				+11,2 %
Strom				
absolut	[kWh]	37.450	34.793	36.138
relativ	[kWh/m ²]	3	3	3
Veränderung gegenüber Oktober 2005			-7,1 %	-3,5 %
Veränderung gegenüber Oktober 2015				+3,9 %
Wasser				
absolut	[l]	460.160	679.900	538.800
relativ	[l/m ²]	42	61	49
Veränderung gegenüber Oktober 2005			+47,8 %	+17,1 %
Veränderung gegenüber Oktober 2015				-20,8 %
Emissionen				
CO ₂	[kg]	33.665,12	-19.364,40	-21.983,82
SO ₂	[kg]	62,41	21,83	21,05
NO _x	[kg]	48,33	65,12	71,97

Verbräuche



Verbrauchsentwicklung gegenüber Oktober 2005



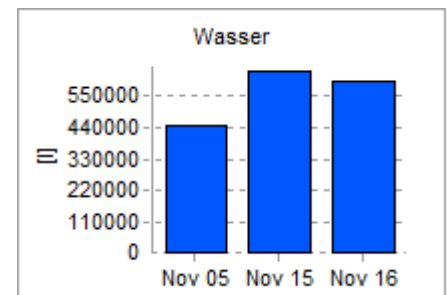
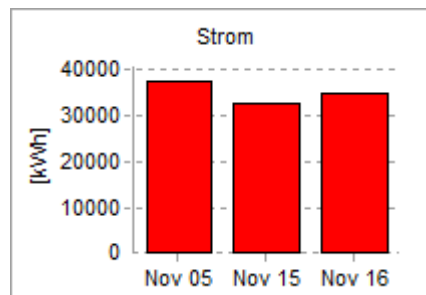
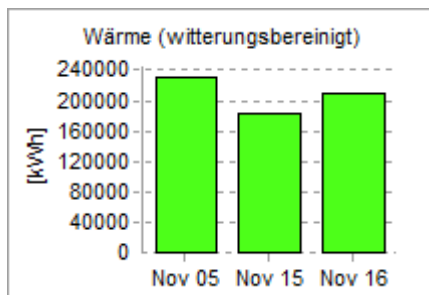
Energiebericht November 2016

Sommerhofen Körperbehindertenschule

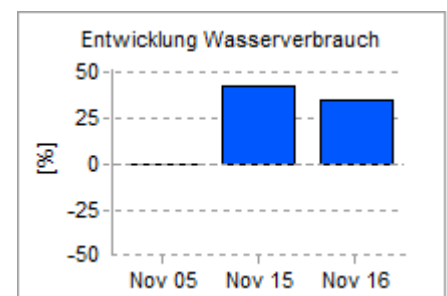
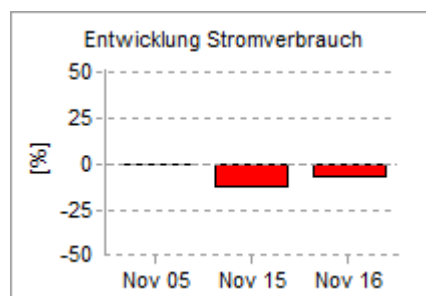
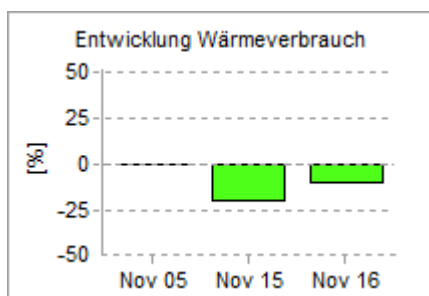
Nutzungstyp: Schulgebäude **Beschreibung:** Körperbehindertenschule Sommerhofen
Nutzfläche: 11.083 m² Sommerhofenstr. 105
 71067 Sindelfingen
 Baujahr 1967

		November 2005	November 2015	November 2016
Wärme (witterungsbereinigt)				
absolut (witterungsbereinigt)	[kWh]	231.509	184.505	209.601
relativ (witterungsbereinigt)	[kWh/m ²]	21	17	19
absolut	[kWh]	217.063	135.520	192.984
relativ	[kWh/m ²]	20	12	17
Veränderung gegenüber November 2005			-20,3 %	-9,5 %
Veränderung gegenüber November 2015				+13,6 %
Strom				
absolut	[kWh]	37.390	32.687	34.848
relativ	[kWh/m ²]	3	3	3
Veränderung gegenüber November 2005			-12,6 %	-6,8 %
Veränderung gegenüber November 2015				+6,6 %
Wasser				
absolut	[l]	445.317	634.600	599.500
relativ	[l/m ²]	40	57	54
Veränderung gegenüber November 2005			+42,5 %	+34,6 %
Veränderung gegenüber November 2015				-5,5 %
Emissionen				
CO ₂	[kg]	55.155,83	-20.897,25	-29.758,11
SO ₂	[kg]	75,62	18,16	12,86
NO _x	[kg]	65,21	67,44	89,21

Verbräuche



Verbrauchsentwicklung gegenüber November 2005



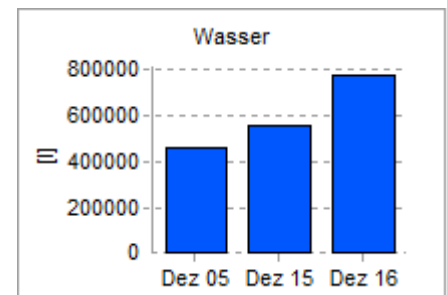
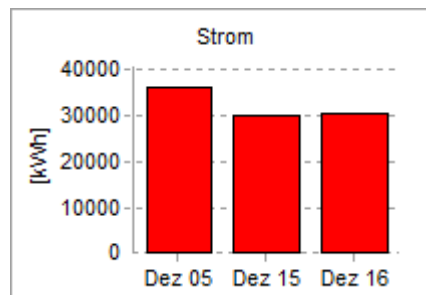
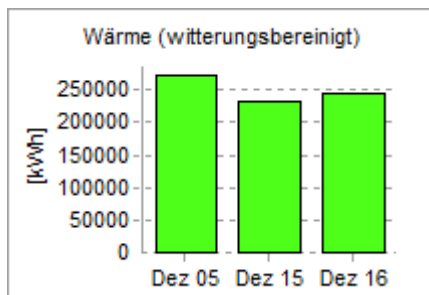
Energiebericht Dezember 2016

Sommerhofen Körperbehindertenschule

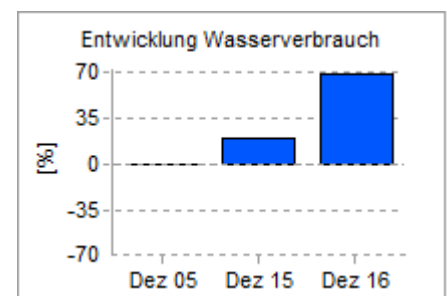
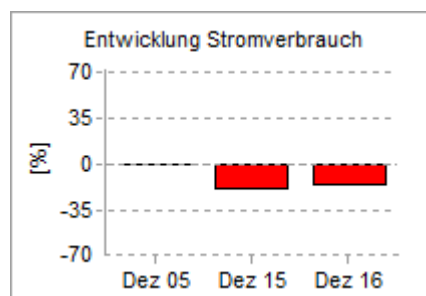
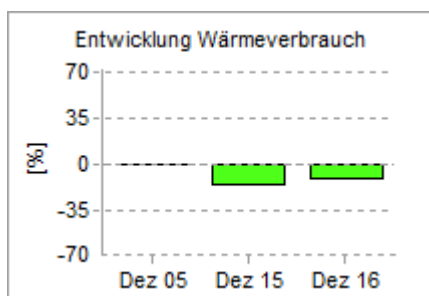
Nutzungstyp: Schulgebäude **Beschreibung:** Körperbehindertenschule Sommerhofen
Nutzfläche: 11.083 m² Sommerhofenstr. 105
 71067 Sindelfingen
 Baujahr 1967

		Dezember 2005	Dezember 2015	Dezember 2016
Wärme (witterungsbereinigt)				
absolut (witterungsbereinigt)	[kWh]	272.697	232.593	245.376
relativ (witterungsbereinigt)	[kWh/m ²]	25	21	22
absolut	[kWh]	247.049	148.519	210.039
relativ	[kWh/m ²]	22	13	19
Veränderung gegenüber Dezember 2005			-14,7 %	-10,0 %
Veränderung gegenüber Dezember 2015				+5,5 %
Strom				
absolut	[kWh]	36.400	29.957	30.646
relativ	[kWh/m ²]	3	3	3
Veränderung gegenüber Dezember 2005			-17,7 %	-15,8 %
Veränderung gegenüber Dezember 2015				+2,3 %
Wasser				
absolut	[l]	460.160	554.400	776.500
relativ	[l/m ²]	42	50	70
Veränderung gegenüber Dezember 2005			+20,5 %	+68,7 %
Veränderung gegenüber Dezember 2015				+40,1 %
Emissionen				
CO ₂	[kg]	62.775,15	-22.901,70	-32.387,97
SO ₂	[kg]	79,23	13,38	5,90
NO _x	[kg]	70,63	70,49	92,85

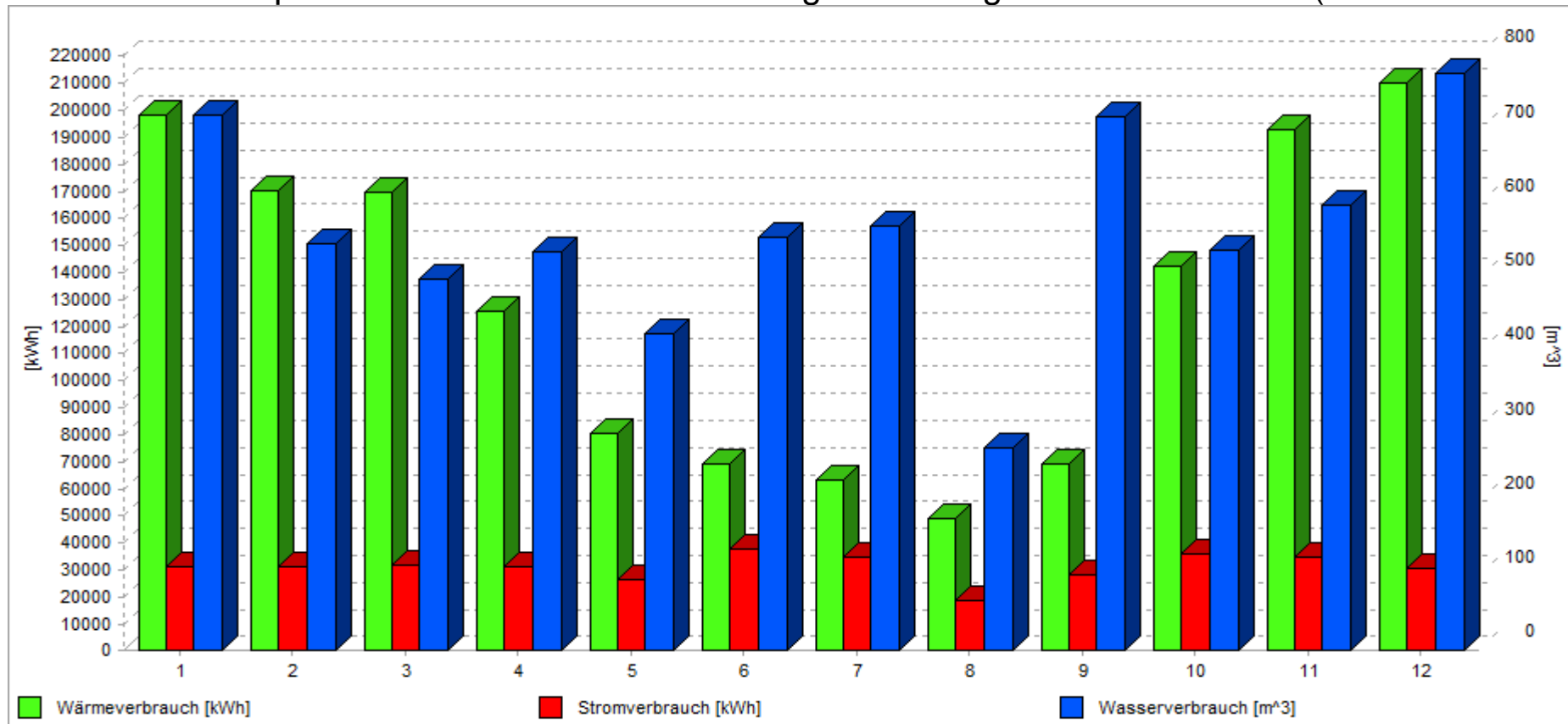
Verbräuche



Verbrauchsentwicklung gegenüber Dezember 2005



Sommerhofen Körperbehindertenschule Monatsvergleich Energieverbräuche 2016 (Stand 18.1.2017)



	Jan. 2016	Feb. 2016	Mrz. 2016	Apr. 2016	Mai 2016	Jun. 2016	Jul. 2016	Aug. 2016	Sep. 2016	Okt. 2016	Nov. 2016	Dez. 2016
Wärme [kWh]	198.563	170.273	169.999	125.468	80.459	69.035	63.188	49.074	69.135	142.567	192.984	210.039
Strom [kWh]	31.267	31.413	31.562	31.403	26.163	37.480	35.080	18.513	28.421	36.138	34.848	30.646
Wasser [m³]	721	548	501	538	428	557	573	274	719	539	599	776

Verbrauchsübersicht 2016

KBS Sindelfingen

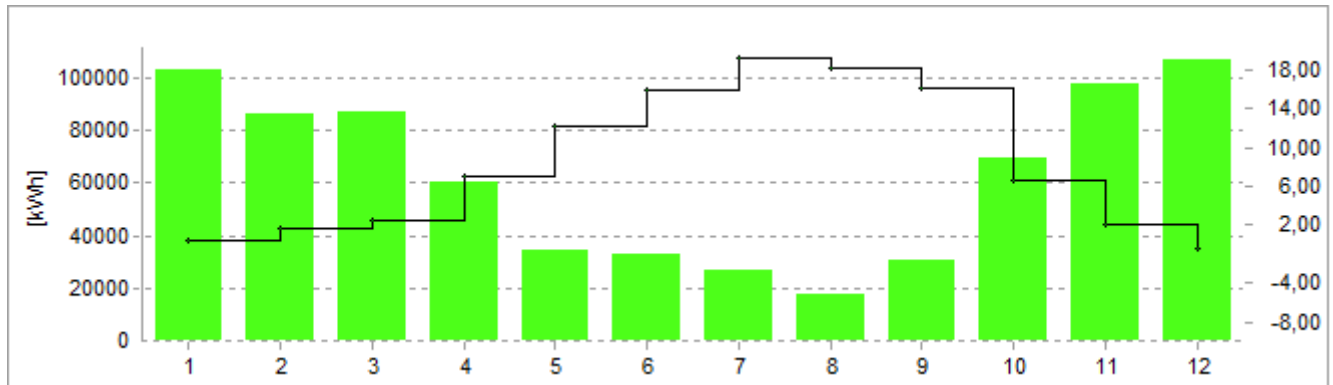
Nutzungstyp: Schulgebäude
Nutzfläche: 11.083 m²

		Gesamt	Durchschnitt	Maximum	Minimum
Wärme	[kWh]	1.540.781,83	128.398,49	210.038,71	49.073,93
Strom	[kWh]	372.934,82	31.077,90	37.480,19	18.513,00
Wasser	[l]	6.774.298,39	564.524,87	776.499,81	274.399,93

Wärme-/Brennstoffzähler

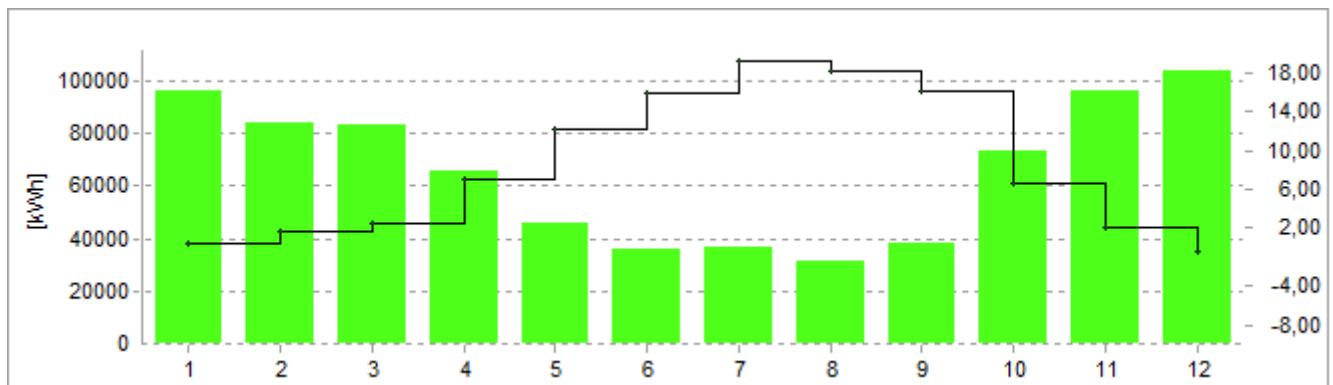
WMZ_2_KBS Zähler

Gesamt: 752.602,09 kWh
Durchschnitt: 62.716,84 kWh
Maximum: 106.673,74 kWh
Minimum: 17.895,00 kWh



WMZ_1_KBS Zähler

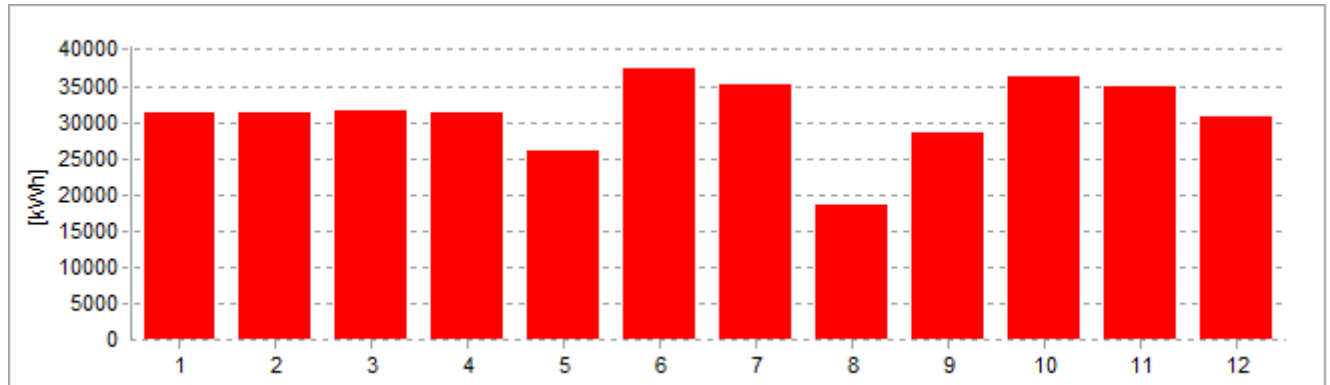
Gesamt: 788.179,74 kWh
Durchschnitt: 65.681,64 kWh
Maximum: 103.364,97 kWh
Minimum: 31.178,93 kWh



Stromzähler

KBS Strom gesamt

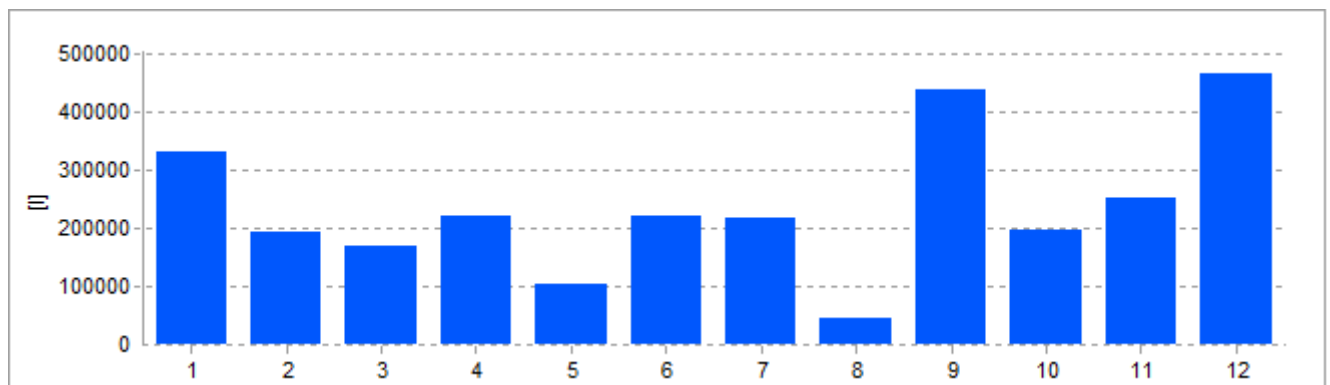
Gesamt: 372.934,82 kWh
Durchschnitt: 31.077,90 kWh
Maximum: 37.480,19 kWh
Minimum: 18.513,00 kWh



Wasserzähler

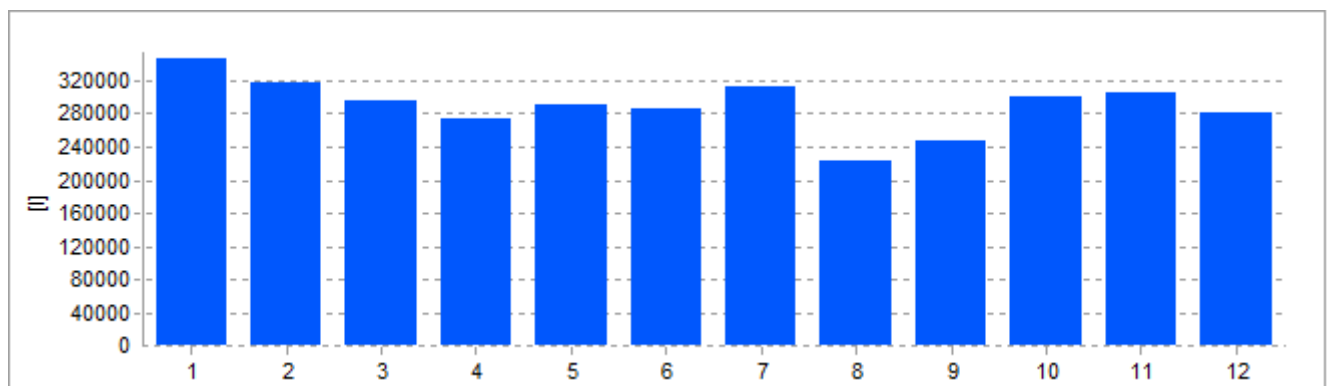
KBS Wasser groß

Gesamt: 2.869.399,32 l
Durchschnitt: 239.116,61 l
Maximum: 465.599,89 l
Minimum: 47.099,99 l



KBS Wasser klein

Gesamt: 3.483.199,17 l
Durchschnitt: 290.266,60 l
Maximum: 347.099,92 l
Minimum: 224.299,95 l



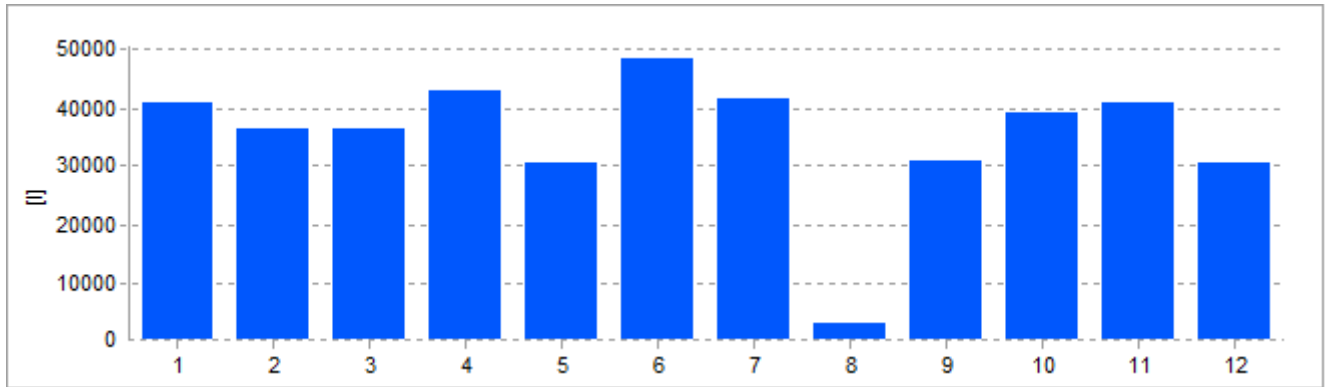
KBS Wasser Kiiga.

Gesamt: 421.699,90 l

Durchschnitt: 35.141,66 l

Maximum: 48.599,99 l

Minimum: 3.000,00 l



Lastgang im Oktober 2016

KBS Sindelfingen

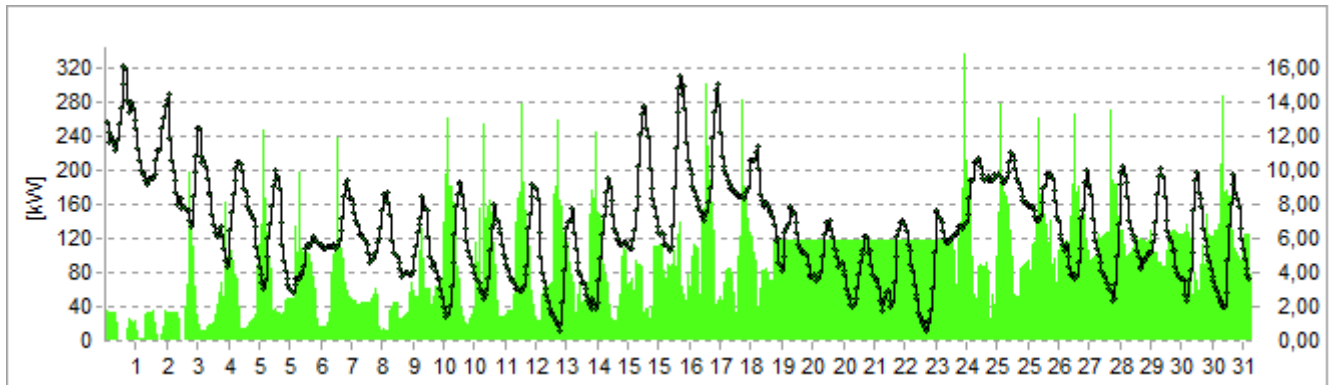
Nutzungstyp: Schulgebäude
Nutzfläche: 11.083 m²

		Gesamt	Durchschnitt	Maximum	Minimum
Wärme	[kW]	142.566,90	191,62	590,87	38,66
Strom	[kW]	36.138,49	48,57	138,30	25,20
Wasser	[l]	538.795,35	724,19	2.483,33	214,41

Wärme-/Brennstoffzähler

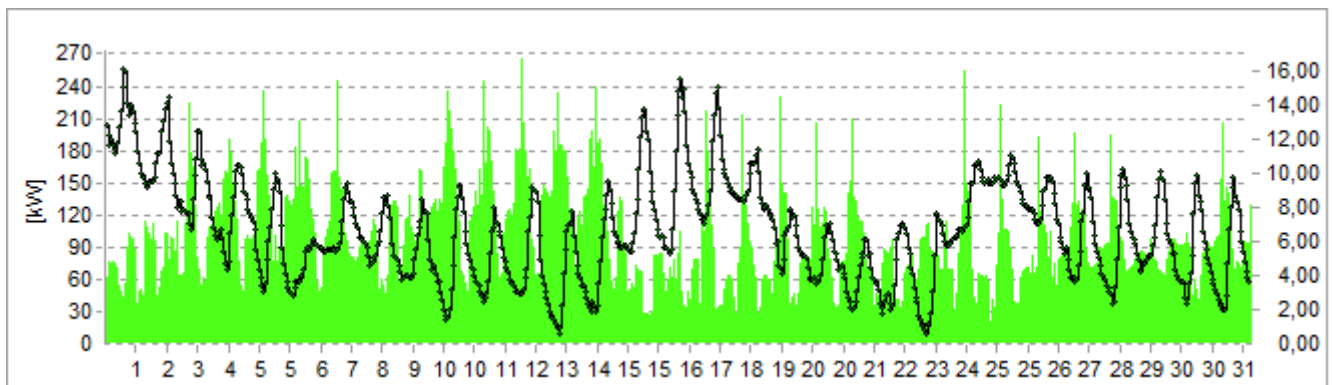
WMZ_2_KBS Zähler

Gesamt: 69.217,96 kW
Durchschnitt: 93,03 kW
Maximum: 336,92 kW
Minimum: 0,15 kW



WMZ_1_KBS Zähler

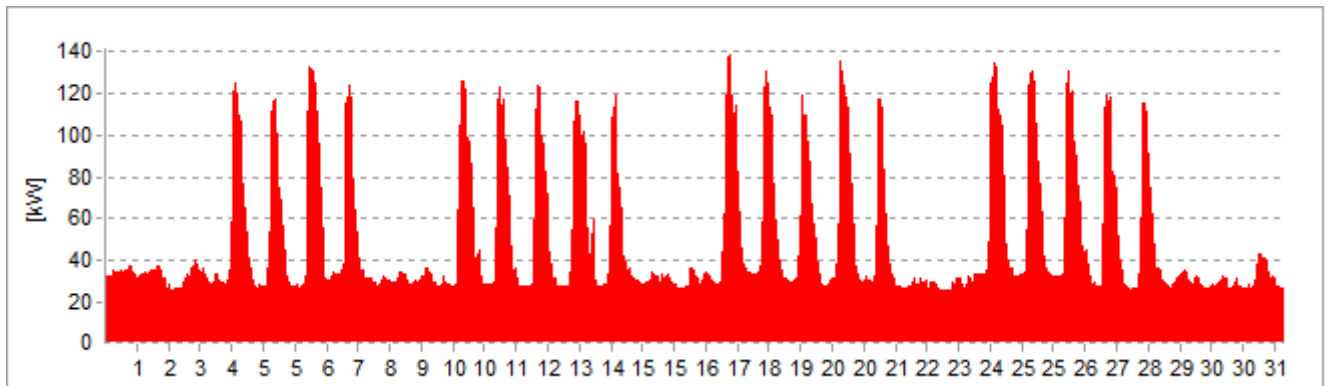
Gesamt: 73.348,94 kW
Durchschnitt: 98,59 kW
Maximum: 264,99 kW
Minimum: 21,99 kW



Stromzähler

KBS Strom gesamt

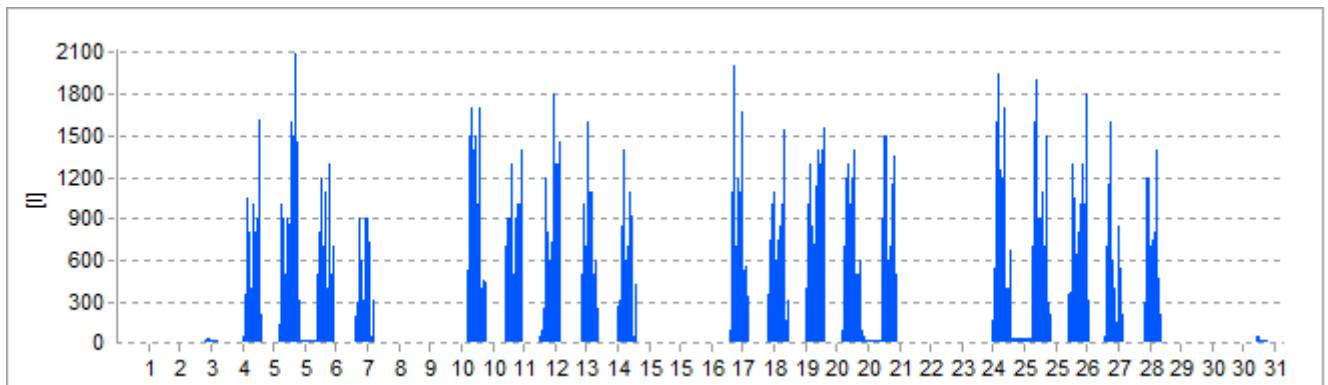
Gesamt: 36.138,49 kW
Durchschnitt: 48,57 kW
Maximum: 138,30 kW
Minimum: 25,20 kW



Wasserzähler

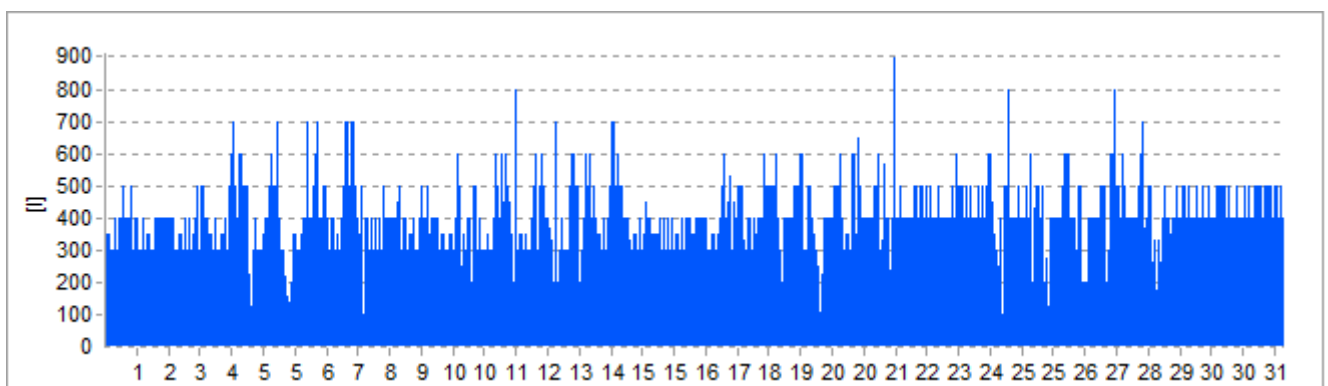
KBS Wasser groß

Gesamt: 199.196,67 l
Durchschnitt: 267,74 l
Maximum: 2.100,00 l
Minimum: 0 l



KBS Wasser klein

Gesamt: 300.399,93 l
Durchschnitt: 403,76 l
Maximum: 900,00 l
Minimum: 80,00 l



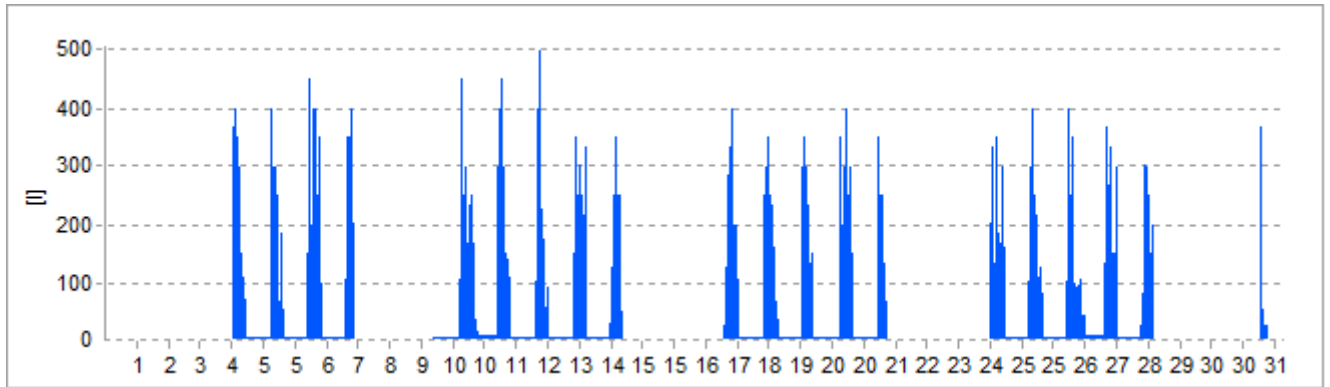
KBS Wasser Kiiga.

Gesamt: 39.198,75 l

Durchschnitt: 52,69 l

Maximum: 500,00 l

Minimum: 0 l



Lastgang im November 2016

KBS Sindelfingen

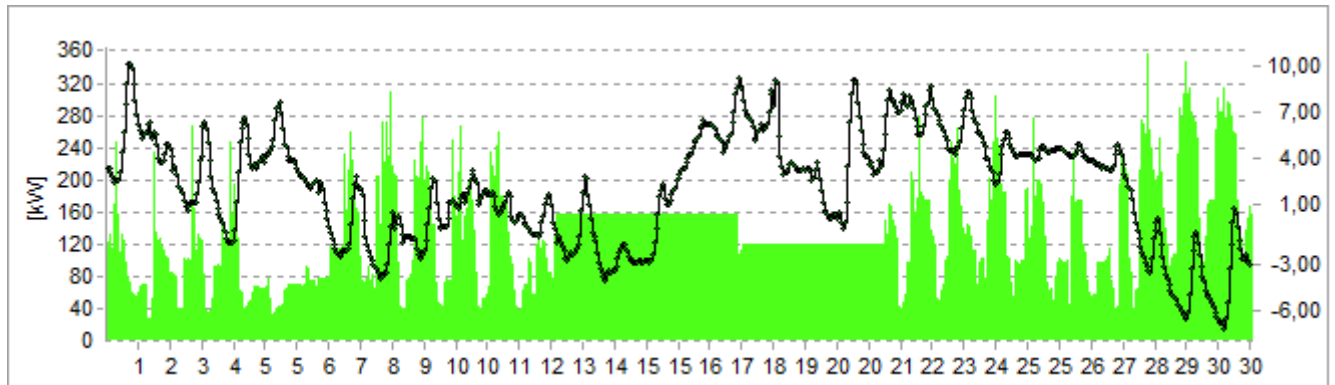
Nutzungstyp: Schulgebäude
Nutzfläche: 11.083 m²

		Gesamt	Durchschnitt	Maximum	Minimum
Wärme	[kW]	192.983,88	268,03	607,03	78,83
Strom	[kW]	34.848,40	48,40	140,30	25,20
Wasser	[l]	599.485,33	832,62	9.508,33	215,34

Wärme-/Brennstoffzähler

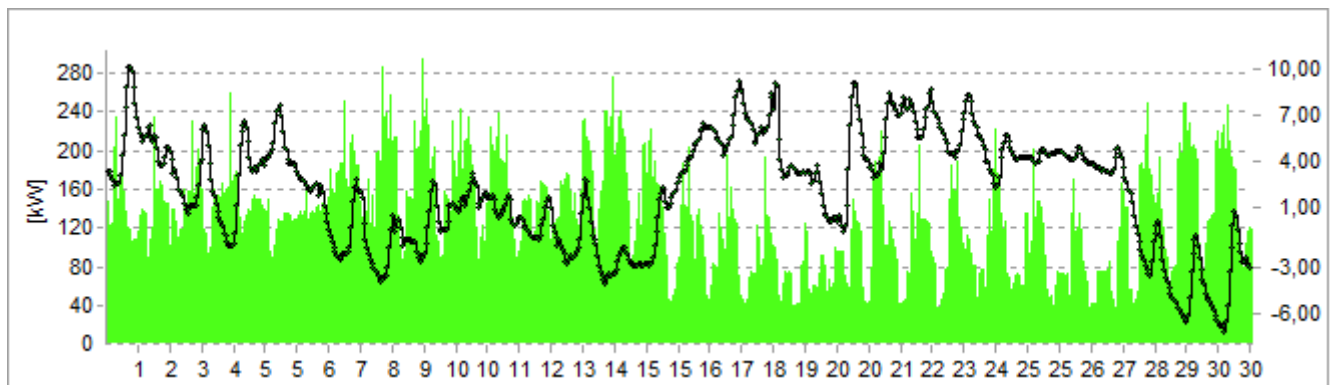
WMZ_2_KBS Zähler

Gesamt: 97.355,86 kW
Durchschnitt: 135,22 kW
Maximum: 356,98 kW
Minimum: 28,00 kW



WMZ_1_KBS Zähler

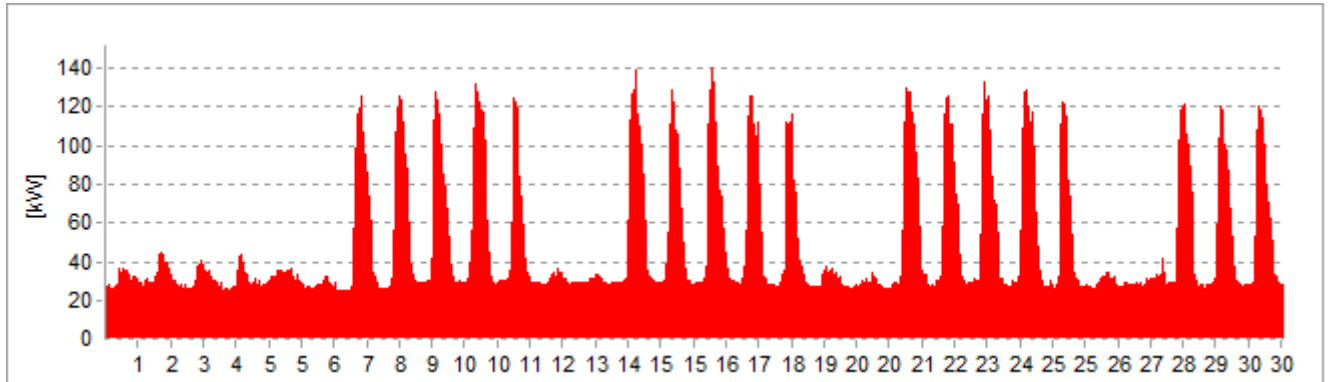
Gesamt: 95.628,02 kW
Durchschnitt: 132,82 kW
Maximum: 294,03 kW
Minimum: 30,01 kW



Stromzähler

KBS Strom gesamt

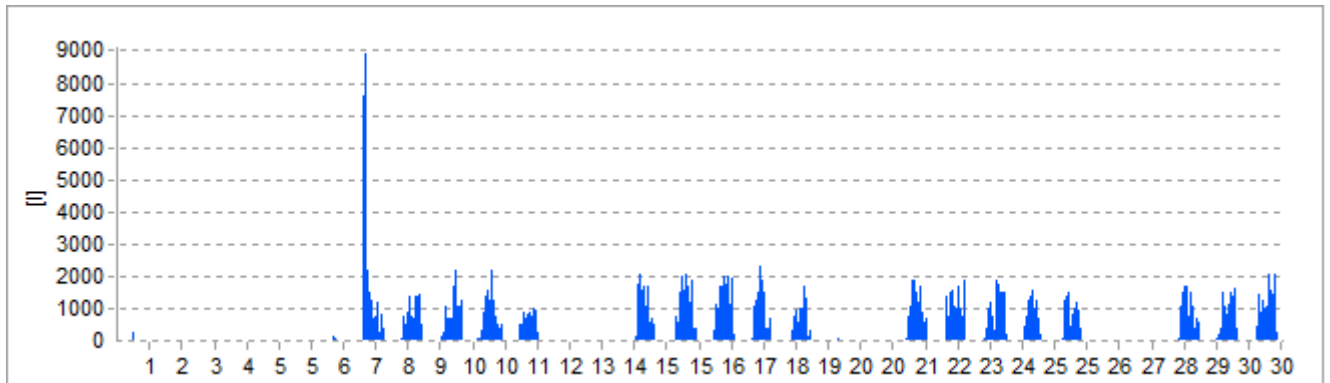
Gesamt: 34.848,40 kW
Durchschnitt: 48,40 kW
Maximum: 140,30 kW
Minimum: 25,20 kW



Wasserzähler

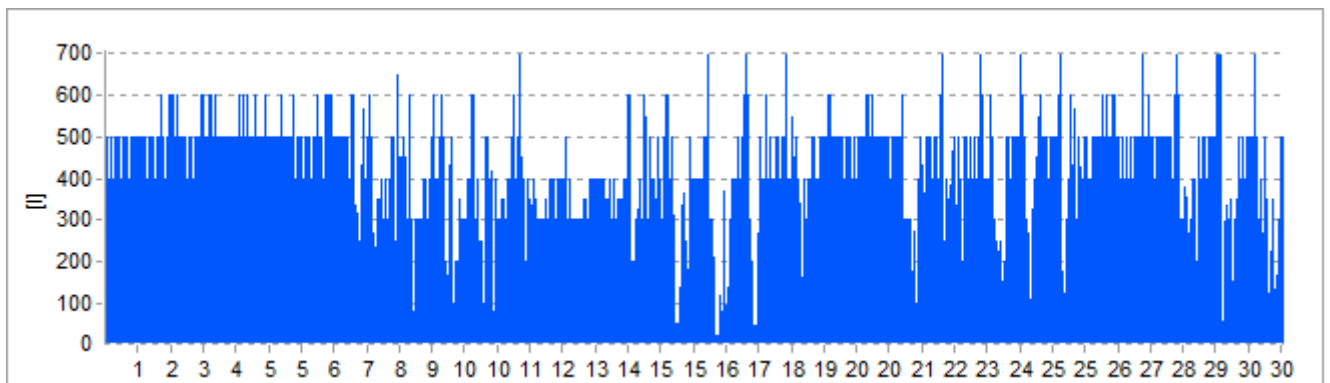
KBS Wasser groß

Gesamt: 253.288,51 l
Durchschnitt: 351,79 l
Maximum: 8.900,00 l
Minimum: 0 l



KBS Wasser klein

Gesamt: 305.199,93 l
Durchschnitt: 423,89 l
Maximum: 700,00 l
Minimum: 23,53 l



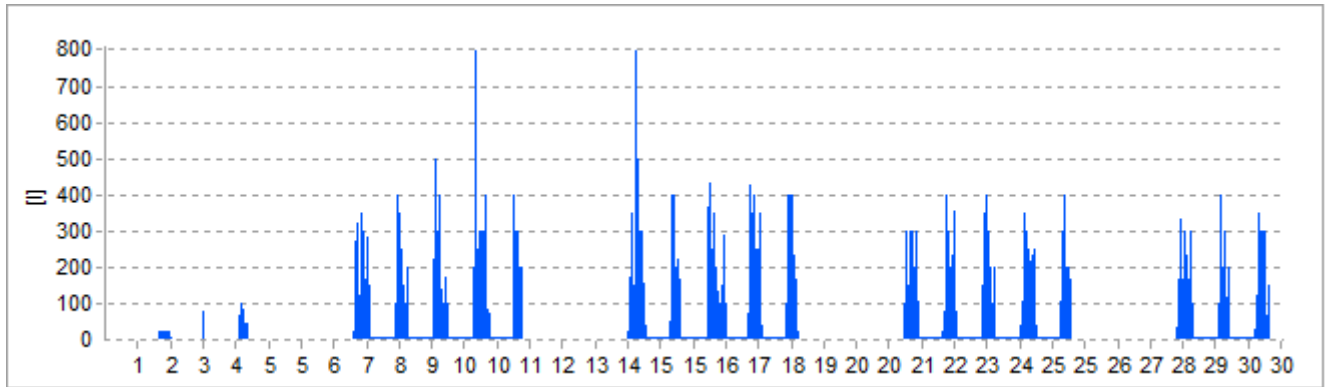
KBS Wasser Kiiga.

Gesamt: 40.996,89 l

Durchschnitt: 56,94 l

Maximum: 800,00 l

Minimum: 0 l



Lastgang im Dezember 2016

KBS Sindelfingen

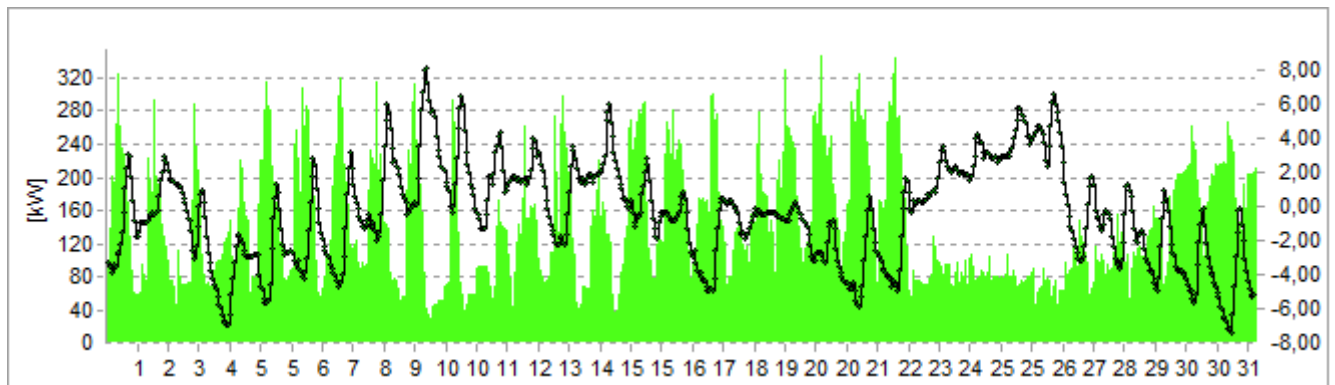
Nutzungstyp: Schulgebäude
Nutzfläche: 11.083 m²

		Gesamt	Durchschnitt	Maximum	Minimum
Wärme	[kW]	210.038,71	282,31	623,96	85,02
Strom	[kW]	30.645,90	41,19	134,70	12,90
Wasser	[l]	776.476,50	1.043,65	33.699,99	21,53

Wärme-/Brennstoffzähler

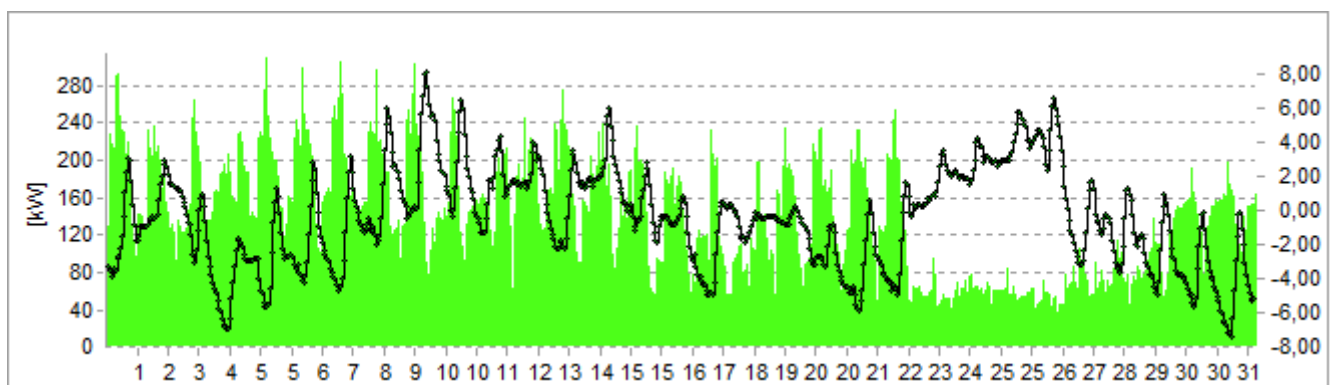
WMZ_2_KBS Zähler

Gesamt: 106.673,74 kW
Durchschnitt: 143,38 kW
Maximum: 347,12 kW
Minimum: 27,00 kW



WMZ_1_KBS Zähler

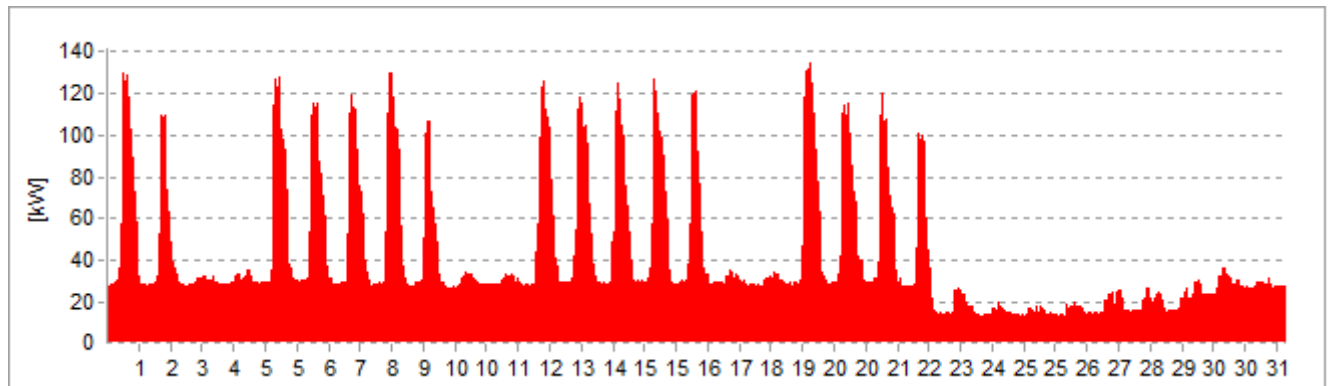
Gesamt: 103.364,97 kW
Durchschnitt: 138,93 kW
Maximum: 309,04 kW
Minimum: 37,01 kW



Stromzähler

KBS Strom gesamt

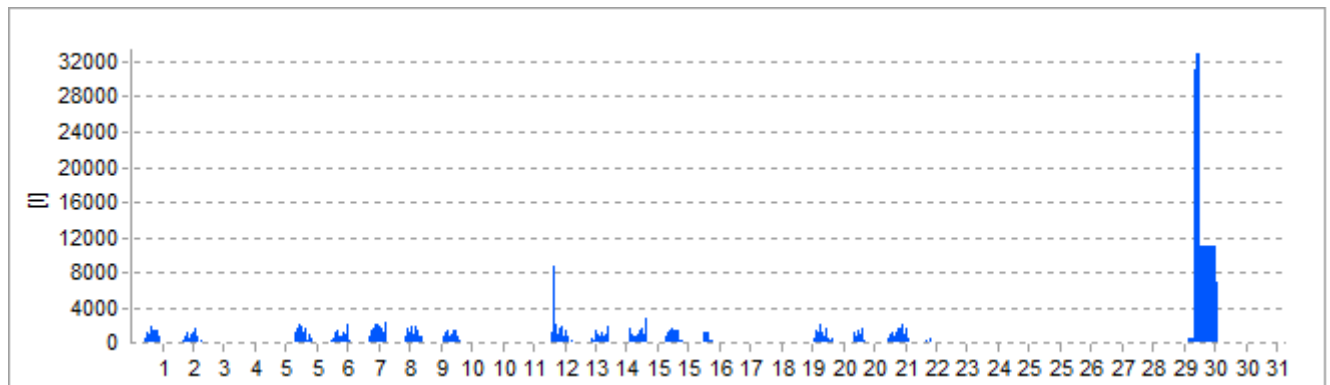
Gesamt: 30.645,90 kW
Durchschnitt: 41,19 kW
Maximum: 134,70 kW
Minimum: 12,90 kW



Wasserzähler

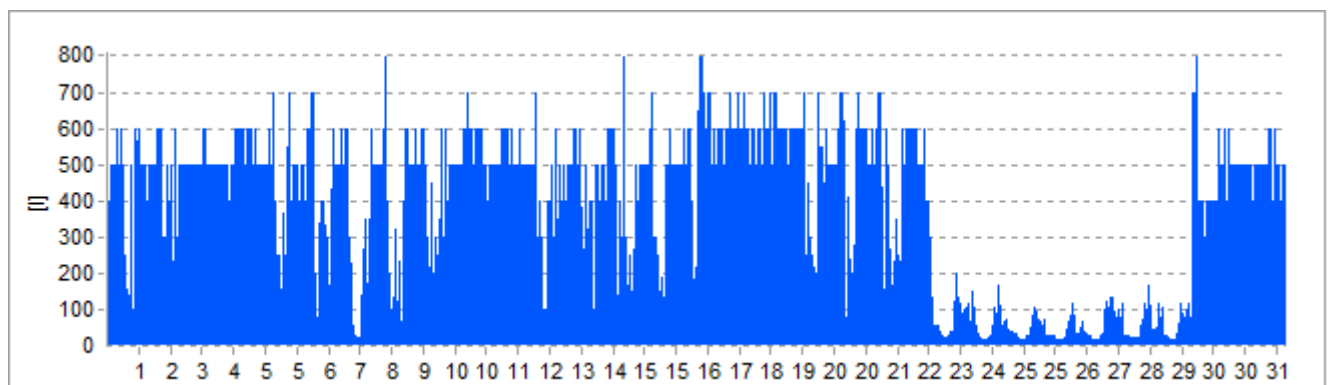
KBS Wasser groß

Gesamt: 465.587,39 l
Durchschnitt: 625,79 l
Maximum: 32.899,99 l
Minimum: 0 l



KBS Wasser klein

Gesamt: 280.299,93 l
Durchschnitt: 376,75 l
Maximum: 800,00 l
Minimum: 18,18 l



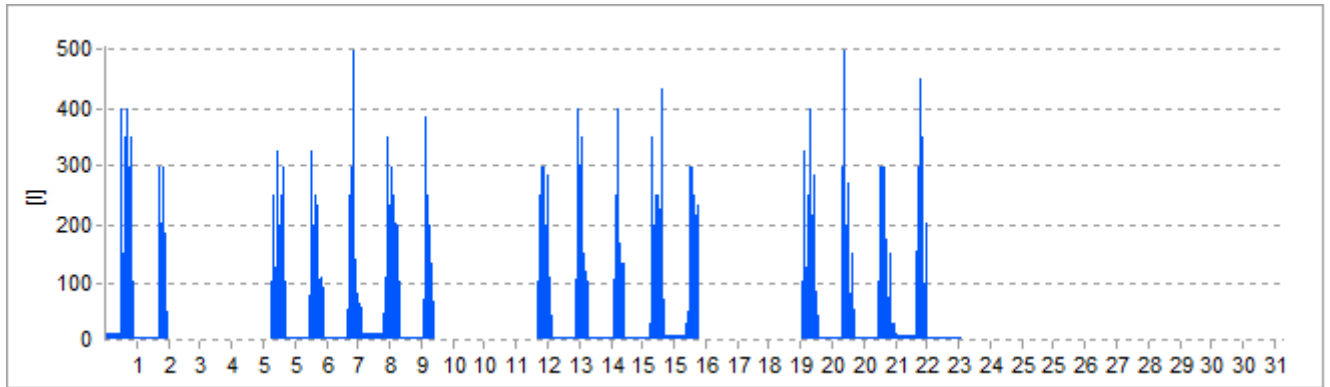
KBS Wasser Kiiga.

Gesamt: 30.589,18 l

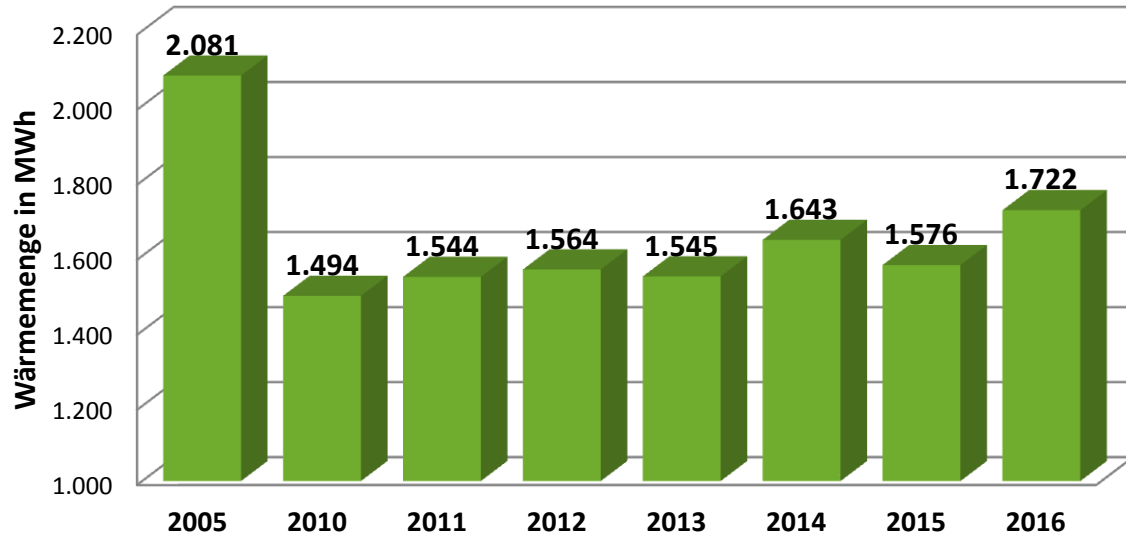
Durchschnitt: 41,11 l

Maximum: 500,00 l

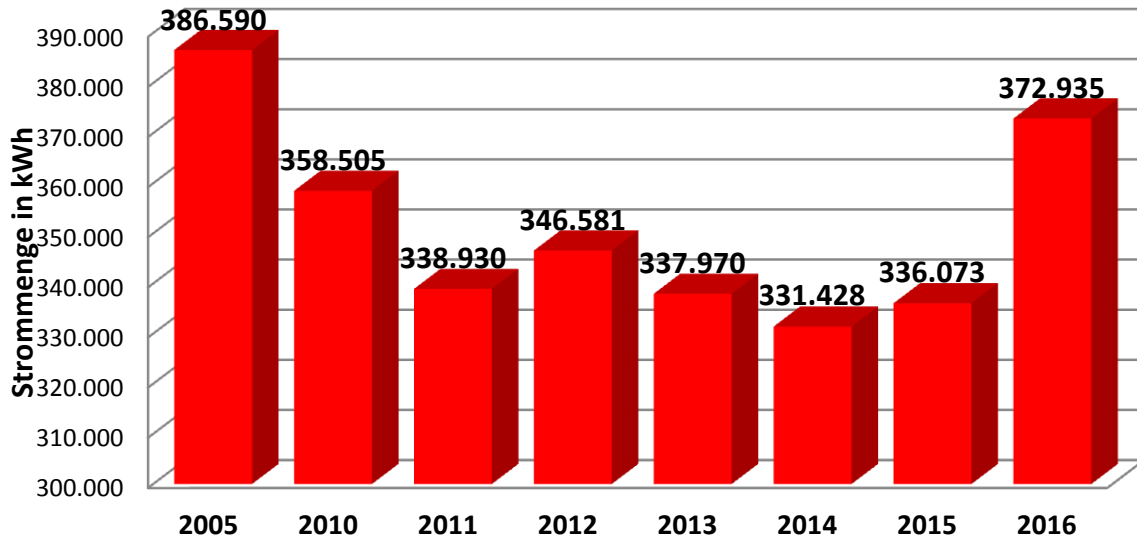
Minimum: 0 l



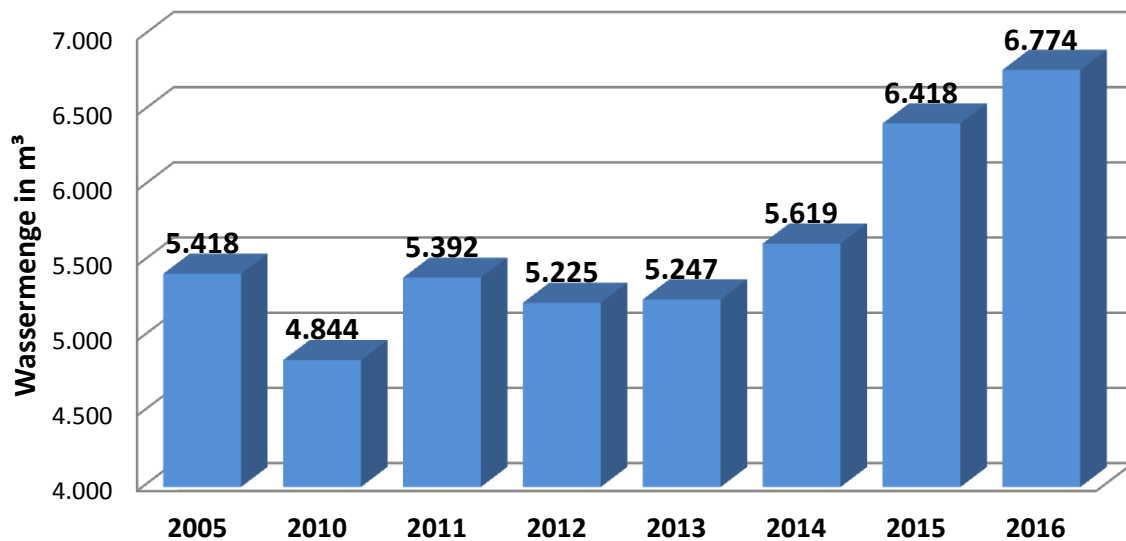
Entwicklung Wärmeverbrauch



Entwicklung Stromverbrauch



Entwicklung Wasserverbrauch



Liegenschaft: Sonderschulen
Objekt: Sindelfingen
Körperbehindertenschule Sommerhofen

Strom

Jahr	2005	2010	2011	2012	2013	2014	2015	2016
Jahresverbrauch in kWh	386.590	358.505	338.930	346.581	337.970	331.428	336.073	372.935
Abweichung zum Bezugsjahr in %		7,3	12,3	10,3	12,6	14,3	13,1	3,5
Einsparung zum Bezugsjahr in kWh		-28.085	-47.660	-40.009	-48.620	-55.162	-50.517	-13.655

Wasser

Jahresverbrauch in m ³	5.418	4.844	5.392	5.225	5.247	5.619	6.418	6.774
Abweichung zum Bezugsjahr in %		10,6	0,5	3,6	3,1	-3,7	-18,5	-25,0
Einsparung zum Bezugsjahr in m ³		-574,20	-25,80	-192,81	-170,50	201,00	1.000,00	1.356,30

Wärme

Jahresverbrauch in kWh	2.081.027	1.493.682	1.544.146	1.563.957	1.545.424	1.642.914	1.575.867	1.722.111
Abweichung zum Bezugsjahr in %		28,2	25,8	24,8	25,7	21,1	24,3	17,2
Einsparung zum Bezugsjahr in kWh		-587.345	-536.881	-517.070	-535.603	-438.113	-505.160	-358.916